

# 釧路湿原全国車いすマラソン大会競技規則

1. スタートは、先にハーフマラソンの選手について行う。続いてその30秒後に8km、再び30秒後に2kmとショートコース(300m)の選手のスタートを行うものとする。
2. 競技者は、スタート地点からフィニッシュ地点まで決められたコース内を走行する。
3. 競技者は走行中、他の競技者の走行を故意に妨害した場合は失格とする。
4. 競技者が走行中転倒した場合、競技係員及び警察官の介助は受けてよい。ただし、競技者の有利になるような介助は受けてはならない。
5. 競技中における車いすのトラブル(パンク・シャフト破損等)は、競技者自身が解決するものについてはこれを認める。
6. 競技者は、競技係員及び警察官の指示に従うこと。
7. **競技者は走行中、競技係員等から競技中止を命じられたときは、ただちに競技をやめなければならない。**
8. 競技は、4コース10種目に分ける。さらにハーフマラソンは3クラスに分ける。
9. 次のとおり関門に制限時間を設け、これを超えた選手は、ただちに収容車に乗せる。

関門	フィニッシュ	時間	120分
----	--------	----	------

10. 車いす
  - ①車いすは、4輪以内とする。その他の取り付けは認めない。
  - ②ハンドリムは、2つの大輪にそれぞれ1つのみ認める。
  - ③2kmコース及びショートコースは、競技用車いすの使用はできない。  
ハーフマラソン及び8kmコースは競技用車いすを使用する。
11. 健康診断(血圧・脈拍)は、当日競技者の任意で行うものとする。
12. ハーフマラソン及び8kmコースは、安全のため競技中はヘルメットを着用すること。  
※事故防止のマナーとして、遅い選手は左側走行を心がけてください。

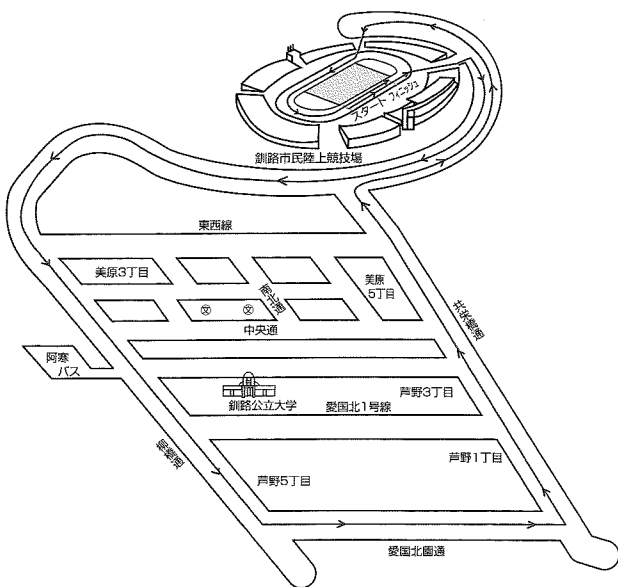
## マラソン大会コース図

※各コース共、都合により一部変更する場合があります。

### 2kmコース

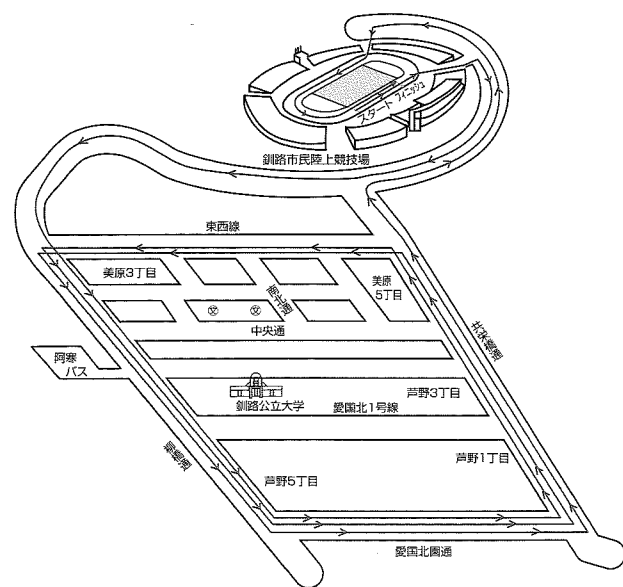
- 車いす使用者
- 電動車いす使用者
- 健常者

市民陸上競技場→大規模運動公園内道路折返し→市民陸上競技場



### 8kmコース ●車いす使用者

市民陸上競技場→大規模運動公園内道路→柳橋通→愛国北園通→共栄橋通→市民陸上競技場



### ハーフマラソンコース ●車いす使用者

市民陸上競技場→大規模運動公園内道路→柳橋通→愛国北園通→共栄橋通→東西線→柳橋通→愛国北園通→共栄橋通→東西線→柳橋通→愛国北園通→共栄橋通→市民陸上競技場

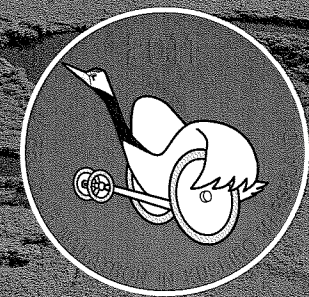
東日本大震災 がんばろう日本

# 2011 第26回釧路湿原 全国車いすマラソン大会



## 8/28日

午前9時30分スタート・雨天決行  
スタート・フィニッシュ/釧路市民陸上競技場



主催:釧路市、釧路市社会福祉協議会、北海道新聞釧路支社 主管:釧路湿原全国車いすマラソン大会実行委員会  
お問い合わせ先:大会事務局/サン・アビリティーズくしろ TEL.0154-51-9865 FAX.0154-51-0161

# 大会参加のおさそい

湿原を吹きわたるさわやかな風を受けながら走行する、釧路湿原全国車いすマラソン大会に参加しませんか。  
実行委員会では「参加して良かった」と喜んでいただける大会となるよう、準備をすすめているところです。  
多くの皆さまがご参加くださるようお待ちしております。

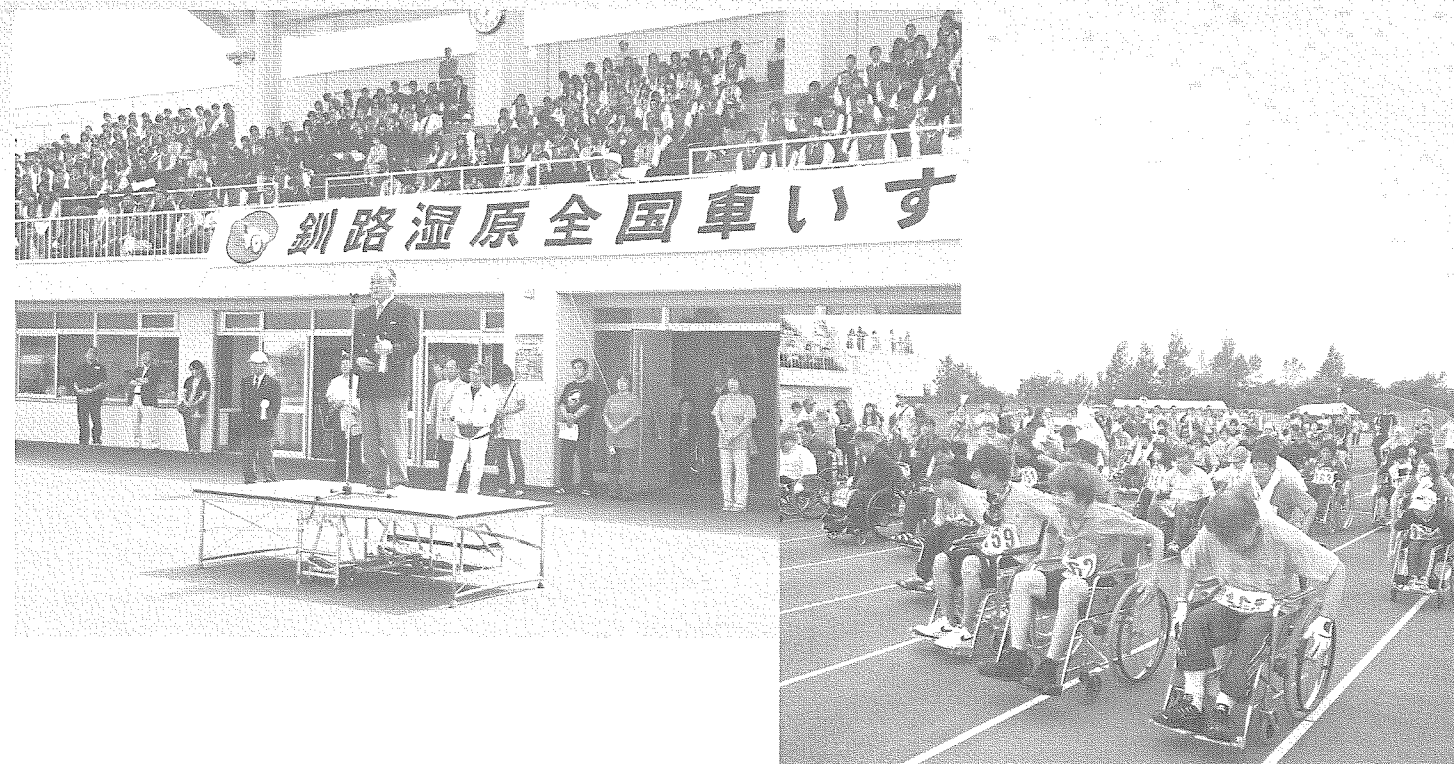
## 日程

### ●平成23年8月27日(土)

<釧路プリンスホテル> ※受付開始 午後5時00分～  
競技説明会 / 午後5時20分より  
開会式 / 午後6時00分より  
前夜祭 / 午後6時40分より  
(終了予定:午後8時00分)

### ●平成23年8月28日(日)

<釧路市民陸上競技場> ※受付開始 午前8時00分～  
競技スタート / 午前9時30分  
閉会式 / 午前11時40分より(予定)  
(終了予定:12時10分)



# 開催要綱

## ■参加資格

1. 身体障害者手帳を所持する車いす使用者及びそれに準ずる方。
2. 健常者で車いす使用ができる方。  
※競技で使用する車いすは各自でご用意ください。

## ■競技種目

1. 陸上競技場を発着とする3コース(コース図は裏面です)  
(1)2km (2)8km (3)ハーフマラソン
2. オープン競技・ショートコース  
陸上競技場トラック300mコース  
※2kmコース及びショートコースは競技用車いすの使用はできません。ハーフマラソン及び8kmコースは競技用車いすを使用してください。

## ■表彰

- 2km 各種目1位～6位 車いす使用者(男・女)・  
電動車いす使用者(混合)・健常者(男・女)
- 8km 各種目1位～6位 車いす使用者(男・女)
- ハーフ 各種目1位～6位及びクラス別1位～3位  
マラソン 車いす使用者(男・女)

## ■申し込み方法

参加申込書(別紙)に必要事項を記入のうえ大会事務局へ郵送すること。**平成23年7月15日(金)必着**  
※キャンセルや申込内容が変更となった場合は、すみやかに大会事務局へ連絡願います。

## ■申し込み、問い合わせ先

大会事務局 サン・アビリティーズくしろ 〒084-0905 北海道釧路市鳥取南7丁目2番20号  
TEL(0154)51-9865 FAX(0154)51-0161  
火曜日～土曜日 午前8時50分から午後5時20分まで受付 ※祝日を除く

## ■競技中の事故について

競技中の事故等による治療費は、原則として競技者の負担とする。(健康保険証持参のこと)  
ただし、救急処置については主催者側で対処する。  
※参加者全員に対し、事務局で傷害保険に加入します。

## ■雨天時の取り扱い

雨天時においても、原則として実施する。

## ■参加費

- (1)競技参加費 1人1,000円
- (2)前夜祭参加費 1人2,000円

