

九州パラ陸上競技協会平成26年度 第3回ワークショップ（体力測定）のご案内

九州パラ陸上競技協会主催の平成26年度第3回ワークショップを開催します。
当協会の恒例のワークショップになりました体力測定を今年度も関係機関のご理解
とご協力で開催することになりました。

この機会に是非、**自分の健康を見つめてみませんか？**「気軽にご参加ください。」

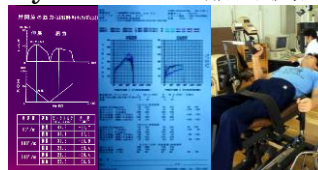
1. 日 時： 1回目平成27年2月22日（日曜）13:00～17:00（10名）
（先着10名限定とさせていただきます。ご理解とご了承下さい。）
2. 場 所： 熊本機能病院、熊本健康・体力づくりセンター
3. 後 援： (株)富士通エフサス・(医)熊本機能病院・インヌキ(株)・(株)橘木メディカル
鬼塚電気工事(株)・(有)OP 車いすセンター・(有)大分タキ・車いす販売トミカワ
(株)西鉄旅行社大分営業所・清家石油(株)、TEAM 10X、(NPO 法)はあと
スペース、(一社)ソシオSOEJIMA(順不同)
4. 協 力： アビリティーケアネット(株)福岡営業所(圧測定協力)
5. スケジュール

日 時	内 容	場 所
22日 13:00	受付	熊本体力づくりセンター玄関
13:15	測定開始 それぞれの測定種目に分かれて ①筋力測定（サイベックス） ②骨密度、体脂肪率 ③フォームチェック(ビデオ撮影) ④座圧測定（褥瘡予防に）	熊本機能病院 熊本健康・体力づくりセンター

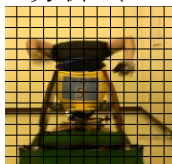
6. 申し込み
別添の申込書に必要事項を記入し、郵送、FAX またはメールで申し込むこと
(1) 申込締切日 平成27年2月17日（定員になり次第締め切りとなります。）
(2) 申込先 〒860-8518 熊本市北区山室 6-8-1
九州パラ陸上競技協会 事務局
FAX 096-346-0302 メール info@9srk.jp

【測定内容】

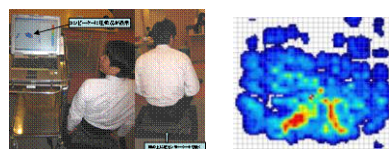
1. 骨密度（体脂肪率・筋肉の量・体脂肪量）
2. Cydex による筋力測定



3. フォーム分析（SPビデオ撮影）



4. 座圧測定（褥瘡予防）



九州パラ陸上競技協会平成 26 年度第 3 回ワークショップ申込書（会員用）

氏名		性別	男 女	障害クラス	
連絡先	連絡取れる TEL・FAX・mail				
その他	今回の企画にご意見のある方はご自由に記載ください				

九州パラ陸上競技協会平成 26 年度第 3 回ワークショップ申込書（賛助会員用）

氏名		性別	男 女	連絡先 TEL・mail	
サポート	運営関連	総務	・ 参加者誘導	実施関連	その他測定補助
その他	今回の企画にご意見のある方はご自由に記載ください				

申し込み先: 〒860-8518 熊本市北区山室 6-8-1 熊本機能病院内 九州パラ陸上競技協会 事務局
 FAX 096-346-0302 メール info@9srk.jp

平成27年2月17日（当日消印有効）※但し定員に達し次第、締め切りとさせていただきます。ご理解とご了承下さい。